

POLICIACO



SÍNTESIS INFORMATIVA



COMUNICACIÓN SOCIAL



GOBIERNO DE LA
CIUDAD DE MÉXICO



SSC

CIUDAD INNOVADORA
Y DE DERECHOS

Sale volando de puente vehicular y muere

SALVADOR TREJO
GRUPO CANTÓN

CIUDAD DE MÉXICO.- Espantosa muerte encontró un joven motociclista la madrugada de ayer, al caer con todo y su motocicleta de un puente vehicular, en la alcaldía Venustiano Carranza.

Los hechos se registró en el puente vehicular ubicado en la esquina de Circunvalación y Calle 7, en la colonia Arenal Primera Sección, por donde circulaba el joven, de 25 años de edad, aparentemente a exceso de velocidad, cuando perdió el control de su *caballo de acero* al tomar la curva de dicho puente y cayó al vacío.

El motociclista no portaba casco de protección, por lo que golpeó su cabeza brutalmente contra el pavimento y sufrió traumatismo craneoencefálico, lo cual le provocó una muerte instantánea.

Al lugar arribaron elementos de la Secretaría de Seguridad Ciudadana para acordonar el lugar, así como paramédicos, quienes confirmaron que el hombre ya no contaba con signos vitales, debido a un daño craneoencefálico severo, ya que cayó de una altura aproximada de diez metros.

La víctima no fue identificada, pero al momento de su deceso vestía pantalón negro, camisa de color rojo y chaleco negro.



Falleció al instante

ALTURA



El infortunado hombre cayó de una altura superior a los 10 metros



MUERE CONDUCTOR

Un hombre que conducía una motocicleta falleció tras caer de un distribuidor vial en la Colonia Arenal Segunda Sección, en los límites de Venustiano Carranza y Nezahualcóyotl. Perdió el control al tomar una curva en la parte alta y se estampó contra una valla.



EN LA VENUSTIANO CARRANZA

¡FUERA ABAJO!

Fallece un motociclista tras perder el control y caer desde un distribuidor vial

10 metros

calculan que cayó el conductor desde el puente

En el pedal de la moto quedó uno de los tenis del motociclista.

ELTHON GARCÍA

CIUDAD DE MÉXICO.- Un hombre que conducía una motocicleta falleció tras caer de un distribuidor vial en la Colonia Arenal Segunda Sección, en los límites de la Alcaldía Venustiano Carranza con el Municipio de Nezahualcóyotl.

El accidente ocurrió alrededor de las 2:00 horas del domingo, mientras el motociclista, de entre 20 y 25 años de edad, circulaba por el puente que conecta la Avenida Chimalhuacán con Avenida Río Churubusco.

El joven avanzaba a bordo de una motocicleta Bajaj Pulsar NS200 en dirección hacia el paradero del Metro Pantitlán.

De acuerdo con las

primeras hipótesis, el chavo perdió el control al tomar una curva en la parte alta del puente y se estampó contra la valla metálica de contención.

Tras el impacto, salió proyectado hacia abajo desde una altura aproximada de 10 metros.

Finalmente azotó en el cruce de Avenida Río Churubusco y Calle Circunvalación, a unos metros de una cámara de vigilancia del C5.

Policías preventivos del Sector Arenal fueron movilizados al sitio y hallaron una ambulancia, pero los paramédicos sólo confirmaron que había fallecido y cubrieron su cadáver con una sábana blanca.

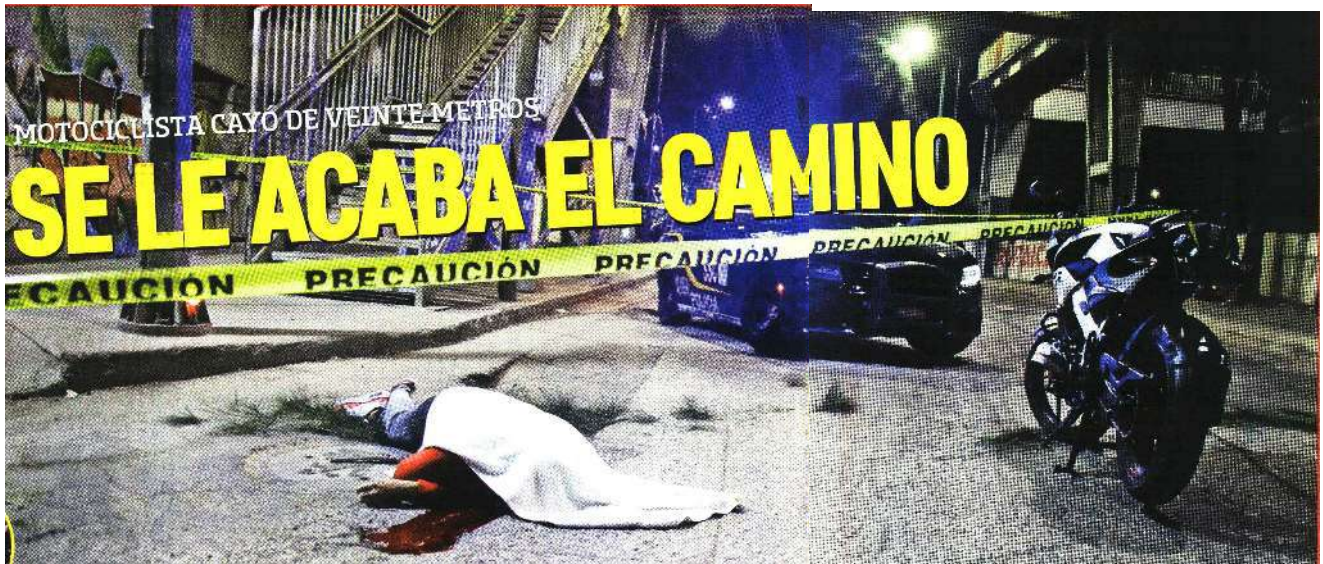
Para evitar otros incidentes, los agentes también levantaron la moto y la empujaron para moverla, pues terminó arriba del puente.

A un costado, también hallaron gravilla sobre el pavimento y algunas marcas de la trayectoria que siguió la moto previo al choque.

Un par de horas más tarde, el personal de la Fiscalía de Justicia capitalina acudió para iniciar los peritajes y trasladar el cadáver al anfiteatro.

El chavo tenía una edad estimada de entre 20 y 25 años.





Un joven que conducía su moto a exceso de velocidad murió al caer de puente vehicular

LUIS ALCÁNTAR



El exceso de velocidad con la que conducía su motocicleta y la falta de pericia al tomar una curva, provocó que un joven perdiera la vida al caer desde un puente vehicular en la alcaldía Venustiano Carranza.

El accidente habría ocurrido durante la noche del sábado en la avenida Río Churubusco, casi al cruce con la calle Circunvalación, en la colonia Arenal.

Tras perder el control de su motocicleta, el joven de unos 25 años cayó con todo y vehículo de aproximadamente 20 metros de altura.

Automovilista que pasaban por la zona llamaron a los servicios de emergencia, por lo que minutos después una ambulancia con paramédicos y policías acudieron al lugar.

REVENTADO. Rescatistas valoraron al lesionado y confirmaron que había perdido la vida a causa de un traumatismo craneoencefálico.

En espera del servicio forense, policías capitalinos acordonaron el lugar

de los hechos, ahí varios curiosos se acercaron para tratar de identificar al difunto; sin embargo, nadie pudo reconocerlo.

Casi dos horas más tarde, personal de la Fiscalía de la Ciudad de México llegó al lugar y realizó el levantamiento del cadáver, el cual fue llevado en calidad de desconocido a instalaciones forenses.

Solo quedó la sangre en el piso como prueba de lo ocurrido.



Tremenda fuga de agua origina un socavón y pone en alerta a vecinos de Martín Carrera **MARTÍN CARRERA**

Fuga de agua causa socavón

Testigos afirman que después de un estruendo el agua empezó a salir en grandes cantidades

KARLA RIVAS

Gran fuga de agua provocó un socavón y afectaciones en calles y hogares de la Colonia Martín Carrera en la alcaldía Gustavo A Madero.

Durante las primeras horas de este domingo vecinos de la calle General Guadalupe Victoria y Gral Martín Carrera, solicitaron apoyo de los cuerpos de emergencia reportando inundaciones en su calle.

Hasta el punto se movilizaron elementos de la Secretaría de Seguridad Ciudadana SSC, personal del Heroico Cuerpo de Bomberos y de Protección Civil, así como del Sistema de Aguas del Gobierno de la Ciudad de México.

En el lugar miles de litros de agua potable inundaban las calles así como algunas viviendas de la zona, lo que dejó se graves

afectaciones.

Testimonios de comerciantes que suelen instalar sus puestos en dicha calle cada domingo como parte de un tianguis, afirman que de la nada se escuchó un pequeño estruendo que inmediatamente provocó la salida del agua hacia el asfalto, provocando que decenas de comerciantes recogieran sus puestos para evitar pérdidas.

Así mismo el propietario de un local de desayunos fue el más afectado pues toda el agua se acumuló en el área de la cocina por más de dos horas.

Luego de varias horas de ardua labor por parte de los cuerpos de emergencia lograron sacar el agua de las calles y se hará el recuento de los daños para auxiliar a las familias afectada.



La llamada de emergencia fue atendida inmediatamente y trabajadores repararon la enorme fuga /SERGIO VÁZQUEZ





Enorme fue la cantidad de agua potable que escapó por la tubería dañada en calles de la Colonia Martín Carrera /SERGIO VÁZQUEZ [oem#suscriptor](#)



HUBO TRES LESIONADOS

Automóvil le da "besote" a poste de concreto

LUIS ALCÁNTAR

Tres personas resultaron lesionadas durante la madrugada de este domingo, luego de que el vehículo compacto en el que viajaban chocó contra un poste de concreto en la colonia Hipódromo Condesa, en la alcaldía Cuauhtémoc.

Aún sin tener clara la causa del accidente, las autoridades informaron que el conductor del vehículo con placas NPC-65-89 del Estado de México, perdió el control de la unidad cuando circulaba por el cruce de las avenidas Vicente Suárez y Nuevo León, y terminó estrellándose contra el poste.

Tras el percance, bomberos y paramédicos acudieron al lugar para auxiliar a las víctimas, de las cuales, dos habían quedado prensadas dentro del automóvil.

Finalmente, las tres personas lesionadas fueron llevadas en estado grave a un hospital.

NOQUEADOS Debido al estado de los lesionados, estos no pudieron dar sus datos personales, por lo que hasta ese momento se desconocía sus identidades.

Las autoridades ya investigan si el conductor viajaba en estado de ebriedad y si es que hubo otro vehículo involucrado en el percance que por fortuna no fue fatal.

Por este accidente, la vialidad se vio afectada por varias horas, fue hasta después del amanecer que el auto dañado pudo ser retirado con una grúa.





¡SÍGUENOS EN NUESTRAS REDES SOCIALES!

 **@SSC_CDMX**

 **@PolicíaCDMX**

 **@policia_cdmx**

 **Secretaría de Seguridad Ciudadana**

 **@ssc_cdmx**



GOBIERNO DE LA
CIUDAD DE MÉXICO



SSC

CIUDAD **INNOVADORA**
Y DE **DERECHOS**