



GOBIERNO DE LA  
CIUDAD DE MÉXICO



SECRETARÍA DE  
SEGURIDAD CIUDADANA

CIUDAD INNOVADORA  
Y DE DERECHOS

# POLICIACO

Síntesis informativa



Con palas y el apoyo de dos excavadoras, se realizó el retiro del tepetate.

## El relleno tierroso

SAMUEL LUNA

**CIUDAD DE MÉXICO.**— El material que ocuparían para rellenar una zanja quedó regado, luego de que el tráiler que lo transportaba se volcara al caer en la misma.

El tráiler iba cargado de tepetate, material con el que serían rellenadas las excavaciones donde trabajadores realizaban el cambio de drenaje.

Fue a las 10:30 horas de ayer, que el tráiler de volteo, con placas 475-VR-4, llegó a la calle Cienfuegos, esquina con Santurce, en la Colonia Residencial Zacatenco, Alcaldía Gustavo A.

Madero, donde dejaría la carga.

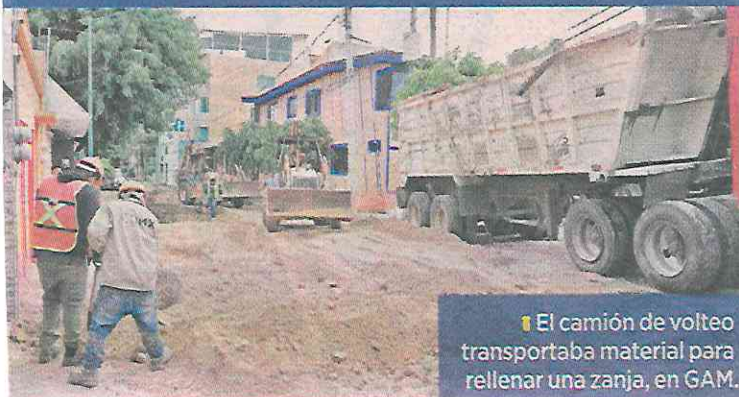
Al estacionarse de reversa, una de las zanjas se desgajó y cayeron las llantas traseras de la unidad, causando que volcara hacia su lado derecho, esparciendo toda la carga en el suelo.

“Se reportó una volcadura de un tráiler, resultando el conductor policontundido; sin embargo, no requirió traslado y no hubo más lesionados ni daños”, explicó personal de Protección Civil de la Alcaldía.

Dos grúas la **Policía capitalina** realizaron las maniobras, con ayuda de bomberos, para reincorporar el vehículo pesado.

“ El camión venía a dejar tepetate para rellenar las excavaciones, al acomodarse, una de las zanjas se desgajó causando que se volteara; se pidió apoyo de bomberos”.

**Fuente de Protección Civil**

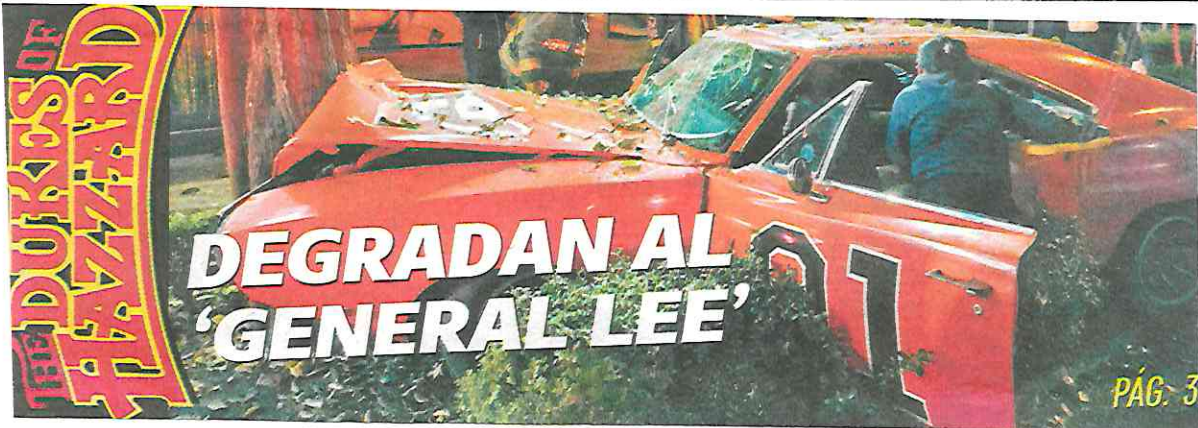


El camión de volteo transportaba material para rellenar una zanja, en GAM.



## GIGANTE SE DESMAYA

Un tráiler que transportaba varias toneladas de material para construcción volcó ayer en la calle Santurce, de la colonia Residencial Zateenco, en la alcaldía de Gustavo A. Madero. Personal del Cuerpo Heroico de Bomberos de la estación Saavedra, llegaron para traspalear la carga y poder enderezar el camión. Afortunadamente no hubo personas lesionadas, y horas después, cuando la situación estaba bajo control, la circulación se restableció.



## Árbol frena a 'Los Dukes'

REDACCIÓN

Los días de gloria del famoso auto "General Lee", terminaron ayer cuando una réplica del coche de la serie de televisión Los Dukes de Hazzard, terminó destrozado al chocar contra un árbol en la alcaldía Benito Juárez.

El accidente dejó cuatro personas lesionadas, dos de ellas de gravedad, que tuvieron que ser trasladadas de emergencia al hospital.

Fue cerca de las 3 de la mañana que un automóvil Dodge Charger modelo 1969, de color naranja que estaba pintado como el auto de la serie de televisión de los años 80, era conducido a exceso de velocidad sobre la avenida Universidad.

Al cruzar la Avenida Xola y antes de llegar a Doctor Barragán, el conductor del auto perdió el control del volante y se subió a un camellón para estrellarse contra un árbol.

**AL RESCATE.** Testigos del choque llamaron al 911 para solicitar ayuda y a los pocos minutos llegaron elementos de la Secretaría de Seguridad y Ciudadana y socorristas en ambulancia que rescataron a los hombres del interior del coche.

Una vez terminadas las labores de rescate fue retirado el auto con una grúa para ser llevado al corralón del Ministerio Público en la alcaldía Benito Juárez.



### EL DATO

#### BIEN RETRO

Los Dukes de Hazzard fue una serie de televisión de Estados Unidos emitida originalmente del 26 de enero de 1979 al 8 de febrero de 1985. En esta serie, los protagonistas viajaban en el General Lee, un emblemático auto marca Dodge Charger Modelo 1969.

Fecha:

20/06/21

Sección:

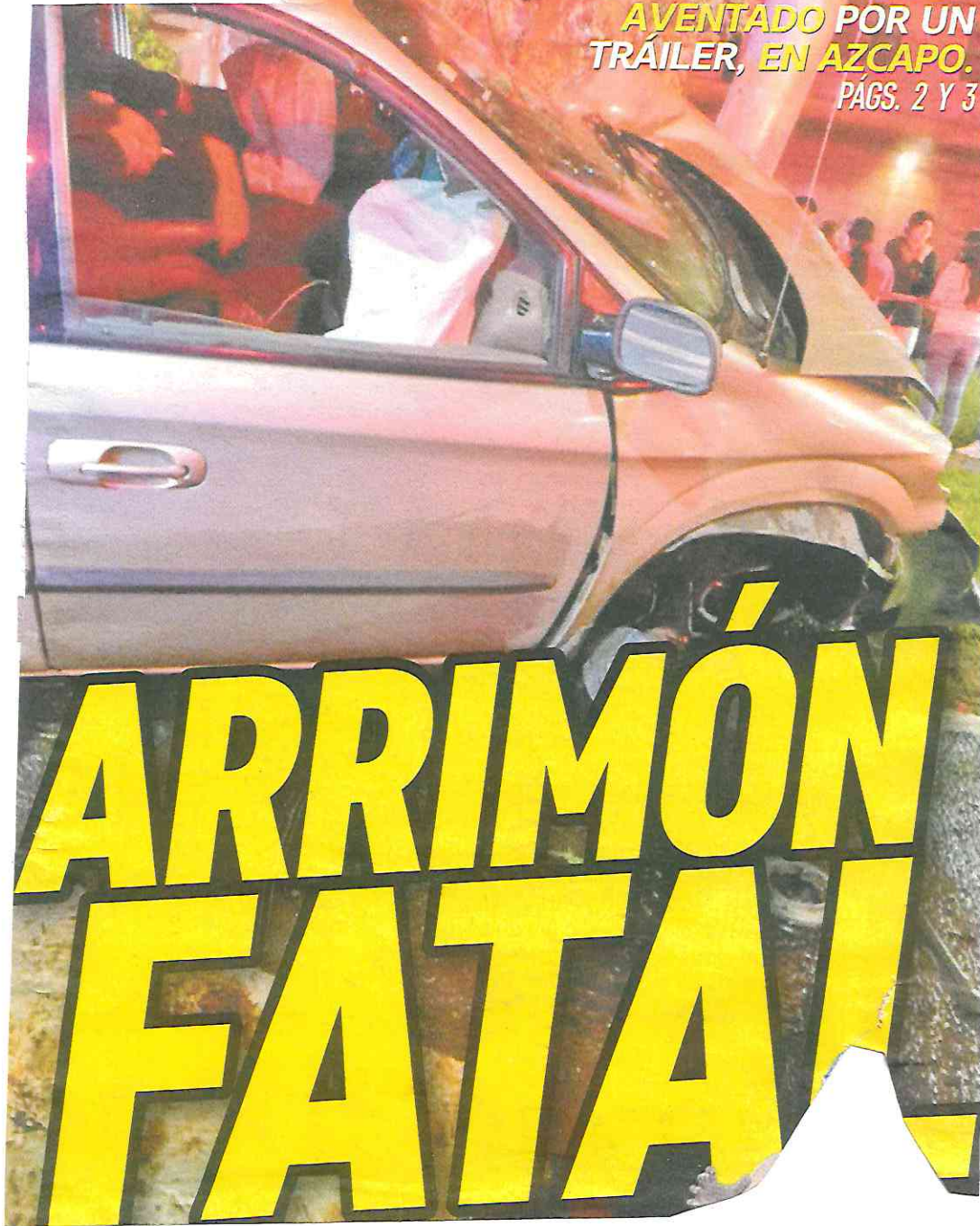
La Roca

Página:

PP, 2 y 3 | 1

**El Gráfico**

**MUERE CONDUCTOR  
DE CAMIONETA AL SER  
AVENTADO POR UN  
TRÁILER, EN AZCAPO.  
PÁGS. 2 Y 3**



## EL CONDUCTOR PERDIÓ LA VIDA

# Chofer embarrado en un poste

La camioneta había sido impactada por un camión cargado de pan

## REDACCIÓN

El conductor de una camioneta perdió la vida la madrugada de este sábado luego de ser golpeado por un camión y estrellarse contra un poste en la alcaldía de Azcapotzalco.

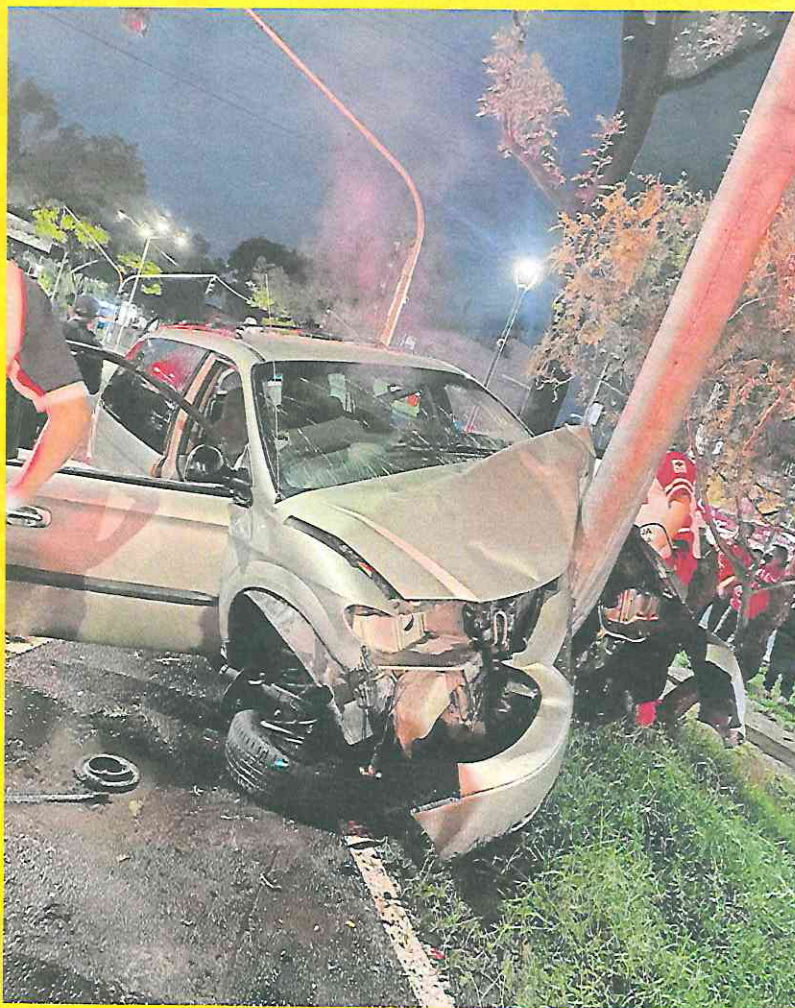
El accidente se registró alrededor de las 2 de la madrugada sobre la Avenida Cuitláhuac al cruce con la Avenida Jardín, en la colonia Cosmopolita, cuando una camioneta Voyager de color dorado aparentemente circulaba a exceso de velocidad en dirección a Calzada Vallejo.

Según testigos, en ese momento la camioneta llegó al cruce referido, pero se encontró con un tráiler de una empresa panadera que alcanzó a golpear a la unidad particular, la cual salió proyectada contra el camellón y terminó estrellándose contra un poste metálico que sostenía un señalamiento vial.

Debido al fuerte impacto, el conductor de la unidad quedó prensado en el interior, en tanto el tráiler se dio a la fuga sin que nadie pudiera detenerlo.

**GOLPEFATAL.** Testigos del ocurrido solicitaron la presencia de los servicios de emergencia y por lo que en minutos, al lugar llegaron ambulancias, patrullas y elementos del Cuerpo de Bomberos.

Luego de que los técnicos en urgencias médicas revisaran a la víctima, reportaron que ya había muerto a causa del choque, por lo que los vulcanos procedieron a rescatar el cuerpo de los fierros retorcidos.



La avenida Cuitláhuac fue cerrada parcialmente en tanto se hacían las labores de emergencia las cuales se prolongaron un par de horas hasta que el cuerpo fue recuperado y la camioneta retirada junto con el poste derribado.

Las autoridades trasladaron a la víctima en calidad de desconocida a la Coordinación Territorial Azcapotzalco 2 en donde se espera que sea reclamado por sus familiares.

Además se revisan las cámaras de vigilancia para tratar de ubicar al camión que provocó el choque y la muerte del conductor.



El cadáver de la víctima quedó prensado dentro de su vehículo, más tarde fue liberado por rescatistas.